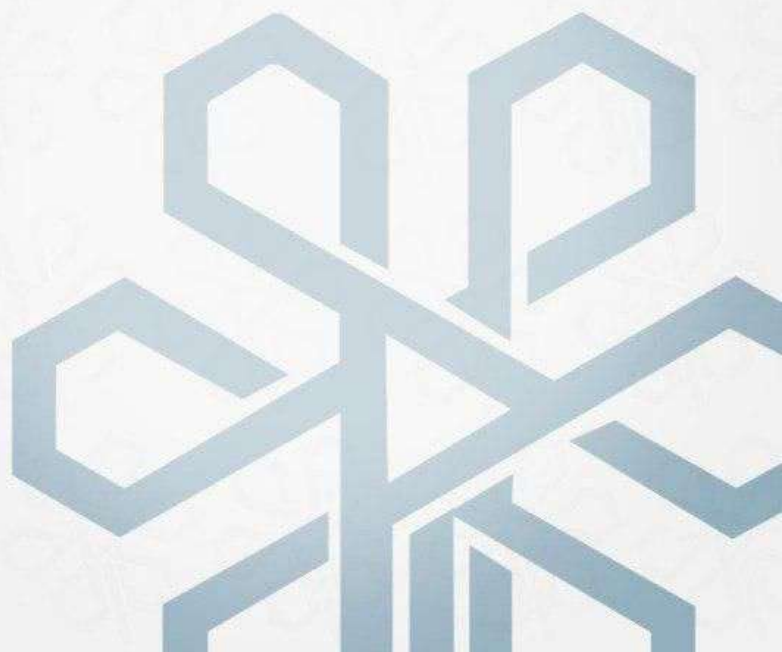


Может ли ИП не оплачивать взносы на ОСМС, если обращается в частные клиники?

- ▶ Закон обязывает индивидуальных предпринимателей оплачивать взносы на ОСМС, как и другие обязательные платежи в бюджет. **Поэтому отказаться от уплаты взносов невозможно.**

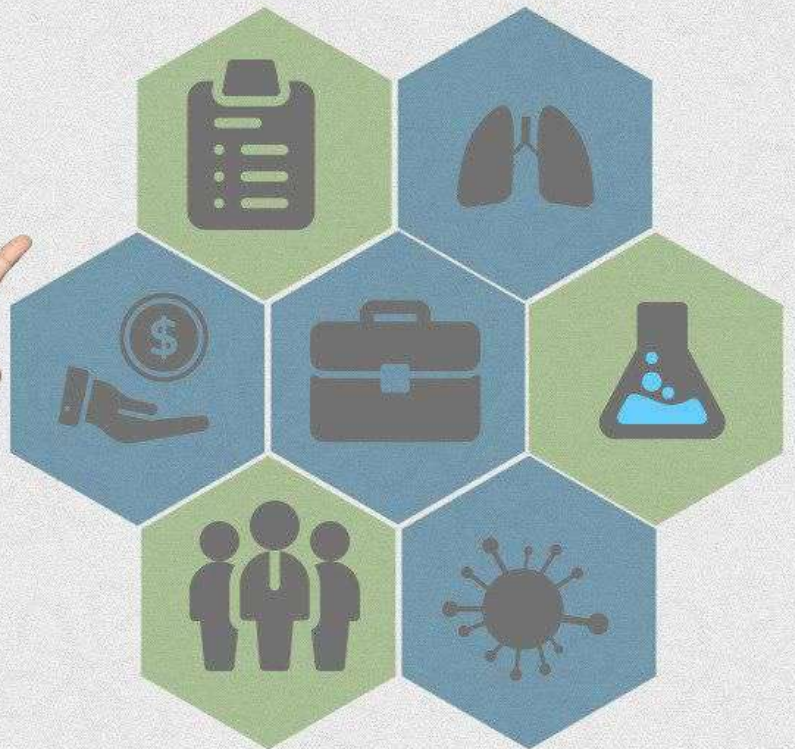


МЕДИЦИНАЛЫҚ
САҚТАНДЫРУ
ҚОРЫ



ФОНД
МЕДИЦИНСКОГО
СТРАХОВАНИЯ

ВОПРОСЫ ПО ОСМС ОТ ИНДИВИДУАЛЬНЫХ ПРЕДПРИНИМАТЕЛЕЙ



 QOLDAU 24/7

 1414

 SAQTANDYRYBOT

Как ИП платит на ОСМС в качестве работодателя?

➤ Если у ИП есть наемные работники, то за них необходимо оплачивать:

- отчисления в размере 3% от заработной платы работников, но не более 25 500 тенге (от 10 МЗП, т.е. 850 000 тенге в 2024 году), за счет работодателя;

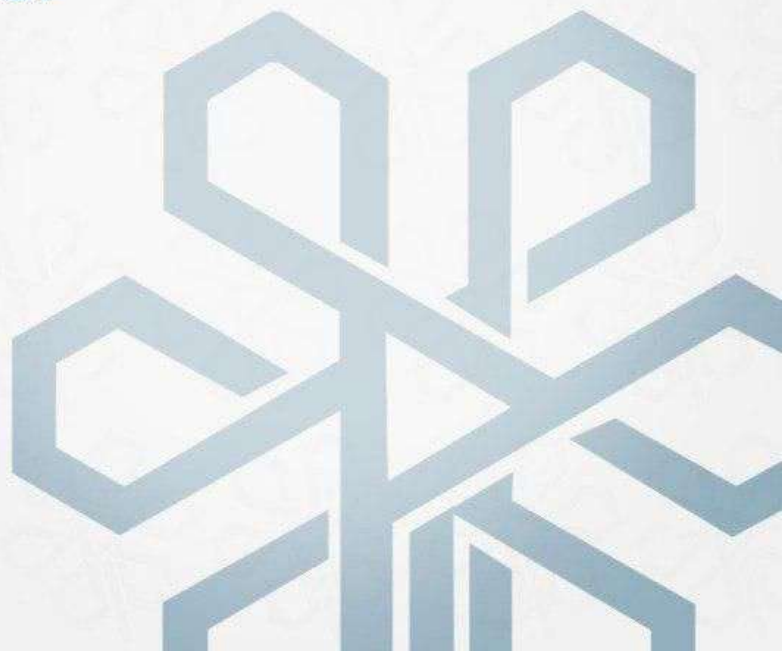
- взносы в размере 2% от заработной платы работников, но не более 17 000 тенге (от 10 МЗП), за счет доходов работника.

Перечислить платеж на ОСМС можно через любое отделение или мобильное приложение банка, кассы АО «Казпочта». Код назначения платежа (КНП): отчисления – 121, взносы – 122.

Сколько нужно платить ИП на ОСМС в 2024 году?

- ▶ Индивидуальные предприниматели и граждане, занимающиеся частной практикой, наряду с другими социальными отчислениями платят фиксированные взносы на ОСМС.

Размер взносов составляет 5% от 1,4-кратного размера МЗП, то есть 5 950 тенге.



Нужно ли платить на ОСМС, если ИП является бездействующим и у него нет доходов?

- ▶ Да, в системе ОСМС обязанность по уплате платежа возникает по факту наличия действующего ИП и не зависит от дохода. От уплаты взносов освобождены ИП, которые **приостановили представление налоговой отчетности или признаны бездействующими** (в соответствии с налоговым законодательством РК).



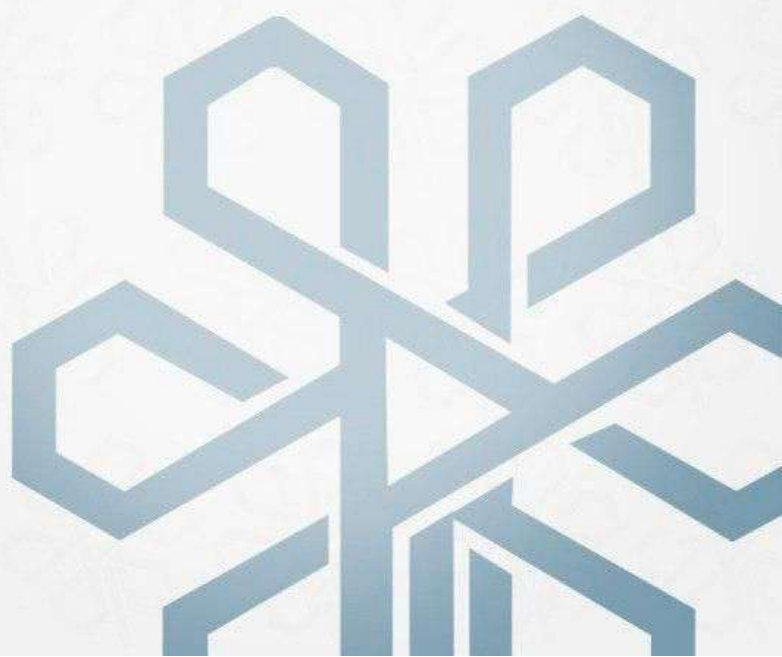
Платит ли взносы на ОСМС ИП, одновременно являющийся наемным работником?

- ▶ Да, поскольку того требует Закон «Об ОСМС» (пункты 3 и 5 статьи 28). Он уплачивает взносы как ИП (5 950 тенге), а также 2% от своей заработной платы в качестве наемного работника.

Освободить от уплаты взносов ИП может только официальное приостановление его деятельности или признание бездействующим (согласно налоговому законодательству РК).

Можно ли ИП платить взносы после отчетных месяцев?

- ▶ Платить взносы можно как ежемесячно, так и авансом за будущий период. Если же оплачивать позже, то образуется задолженность, и ИП утратит статус в ОСМС. К тому же, органы государственных доходов начисляют пеню за просрочку платежа.



Нужно ли платить ИП на ОСМС, если у него есть инвалидность?

- ▶ Нет, так как он относится к льготной категории граждан.

Также ИП не уплачивает взносы, если входит в следующие категории:

- дети до 18 лет;
- пенсионеры, в том числе участники и инвалиды ВОВ;
- многодетные матери, имеющие подвески «Алтын алқа», «Күміс алқа», звание «Мать-героиня», орден «Материнская слава» I и II степени;
- очно обучающиеся в школах, лицеях, колледжах, вузах, магистратуре.

Гражданин закрыл ИП. Теперь ему не нужно оплачивать взносы на ОСМС?

- ▶ Если деятельность индивидуального предпринимателя полностью прекращена, то он перестает оплачивать взносы в качестве ИП. Но для сохранения статуса застрахованного в системе ОСМС он может оплачивать взносы как самостоятельный плательщик (в 2024 году по 4 250 тенге ежемесячно). Если же он является наемным работником, то взносы будет перечислять его работодатель в размере 2% от заработной платы.